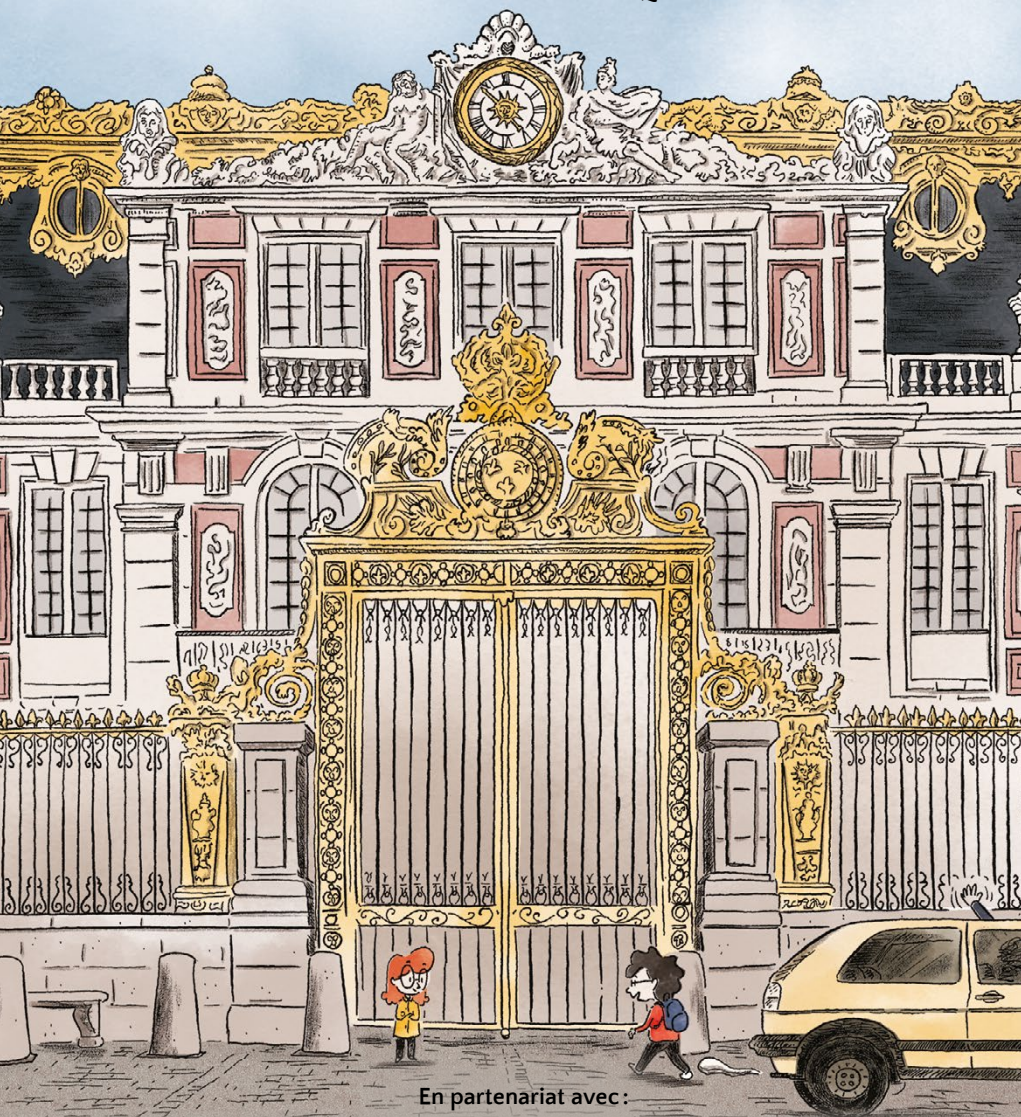


Découvrons le château de Versailles à travers

La Vie de Château

LE CAHIER PÉDAGOGIQUE



En partenariat avec :

CHÂTEAU DE VERSAILLES



Le château de Versailles

Les coulisses de «La Vie de Château» t'ouvrent à présent leurs portes, afin d'en explorer, comme Violette, les moindres recoins! Grâce aux explications de chefs-d'œuvre, informations et anecdotes, partons à la découverte de l'un des symboles de la grandeur de la France: le château de Versailles.

Le sais-tu? C'est le premier site à avoir été classé au patrimoine mondial de l'UNESCO en 1979.

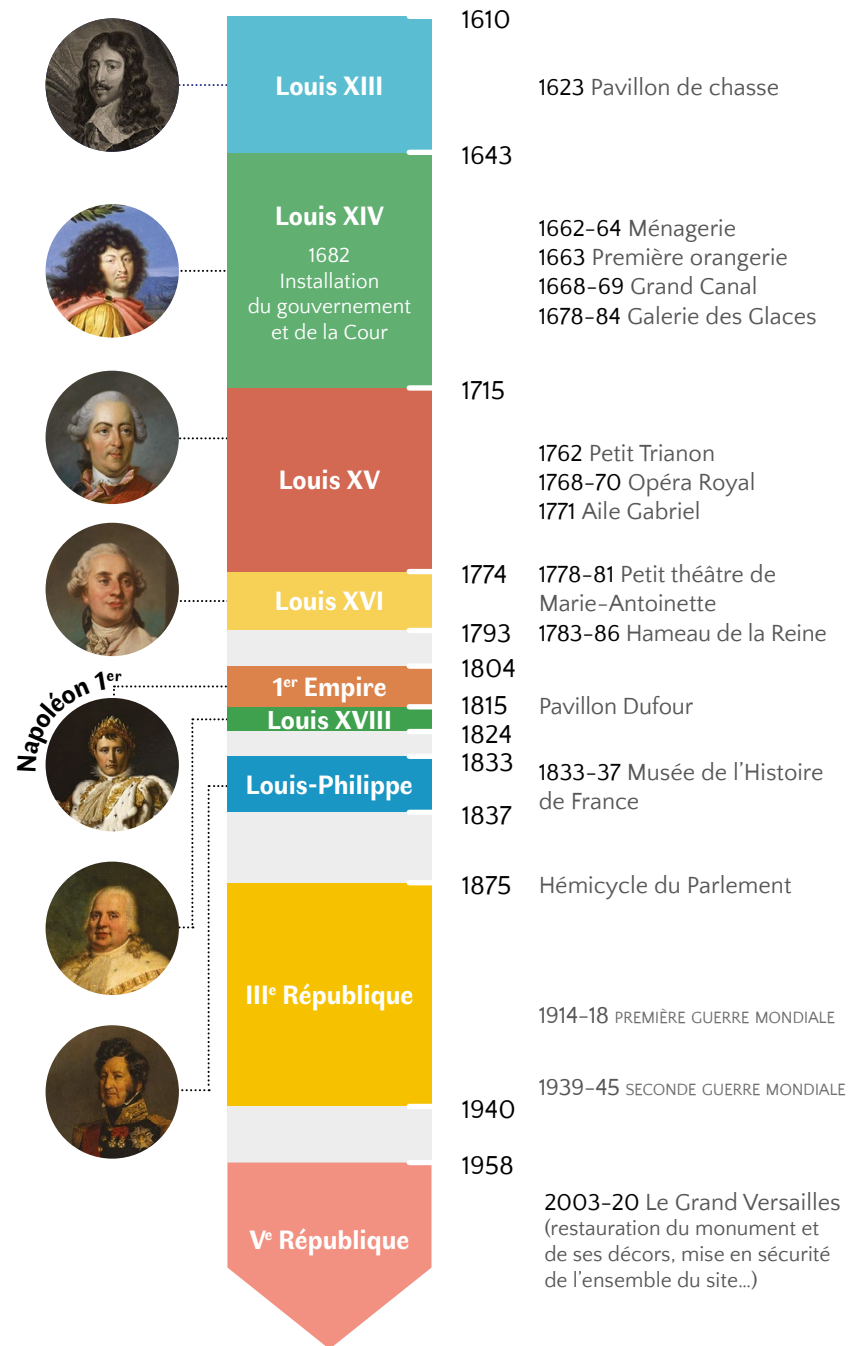
Ancien pavillon de chasse de Louis XIII, le château de Versailles est transformé et agrandi par son fils Louis XIV qui y installe sa Cour. Jusqu'à la Révolution française, en 1789, les rois s'y succèdent.

Après 1789, le Château ne sera plus jamais une résidence royale. En 1837, il devient musée de l'Histoire de France, par la volonté du dernier roi des Français, Louis-Philippe.

Le château de Versailles compte aujourd'hui **2300 pièces**, réparties sur **63154 m²**.

Découvrons à présent les plus connues!

Les grandes étapes de construction



Les Grands Appartements

En pénétrant dans ces lieux, les courtisans doivent, au XVII^e siècle, avoir un comportement respectueux des bonnes manières.

Le Grand Appartement du Roi

Après avoir lu les explications ci-dessous, sauras-tu replacer les images au bon endroit ?



1 Le salon d'Hercule

Le plafond peint de ce salon est l'un des plus grands au monde (480 m²). Il représente Hercule qui arrive sur l'Olympe.

2 L'enfilade des salons

S'y déroulent les soirées d'appartement où la Cour est conviée.

3 La galerie des Glaces

Les courtisans y attendent parfois longtemps dans l'espoir de croiser le Roi.

Solution : 1 = salon d'Hercule - 2 = enfilade des salons - 3 = galerie des Glaces

La chambre du Roi

Entrons maintenant dans la chambre du Roi, la pièce centrale du Château. C'est un grand honneur de pénétrer dans cette pièce !



Le Roi est une personne publique, c'est pourquoi la chambre où il dort est également un lieu d'apparat : on parle des cérémonies du lever et du coucher. Les hommes de la famille royale et de nombreux seigneurs de la Cour viennent assister à la préparation de Louis XIV le matin et le soir.



Soleil Apollon

Louis XIV s'identifie à Apollon, héros de la mythologie représentant le soleil et à qui l'on attribue la beauté et la jeunesse. C'est pour cette raison que Louis XIV est aussi appelé le Roi-Soleil.



Le Grand Appartement de la Reine

Il est exactement symétrique à celui du Roi. Le décor des plafonds est consacré aux mêmes divinités et planètes. Par contre, les peintures représentent, non pas des héros, mais des héroïnes de l'Antiquité.

Une journée chez Louis XIV pour Violette!

Violette, qui observe son oncle s'affairer, s'assoupit et rêve d'une vie pour lui, bien différente de celle qu'il mène aujourd'hui.



8h Réveil • Vite, Régis s'habille pour assister au lever du Roi!

8h30 Cérémonie du lever • Le Roi boit un bol de bouillon en public.

10h La messe • Passage par la galerie des Glaces, direction la Chapelle royale pour assister à la messe. Quelle chance pour moi d'admirer le Roi!



11h La leçon d'étiquette • Pendant le Conseil du Roi, j'assiste à ma leçon d'étiquette! En effet, apprendre à s'habiller, parler, danser, manger n'est pas une mince affaire.



14h La chasse • Après le dîner au petit couvert (le déjeuner), le Roi part à la chasse.

19h Divertissements • Le Roi organise des soirées que j'apprécie particulièrement. Billard, jeux de cartes, confitures sèches... tout pour nous contenter. Après avoir observé le Roi et la Reine manger lors du souper, j'irai me coucher et ma journée sera terminée!

Le sais-tu? Sous Louis XIV, environ 4 000 courtisans vivent dans le Château et 2740 dans les dépendances, soit près de 7000 personnes au total!

Les jardins

Lorsque l'on parle de Versailles, on parle aussi du Domaine, composé du parc, des châteaux de Trianon et surtout... des jardins!

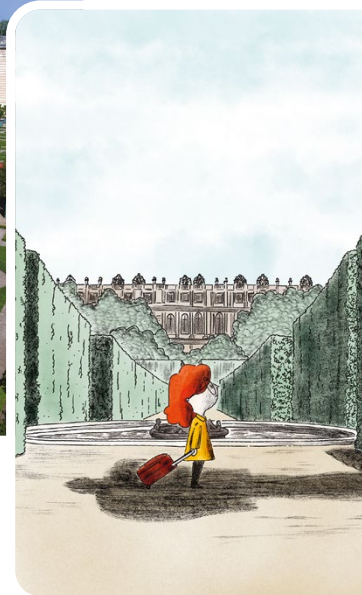


Le Nôtre et les jardins à la française

Pour Louis XIV, les jardins sont aussi importants que le Château. En effet, ils sont le lieu de réception des plus grands souverains d'Europe. Avoir des jardins qui impressionnent paraît alors indispensable. Son jardinier en chef, André Le Nôtre, fait de Versailles un véritable chef-d'œuvre, sur le modèle des jardins à la française qui se composent d'arbustes, de broderies et d'arabesques – une véritable architecture végétale.



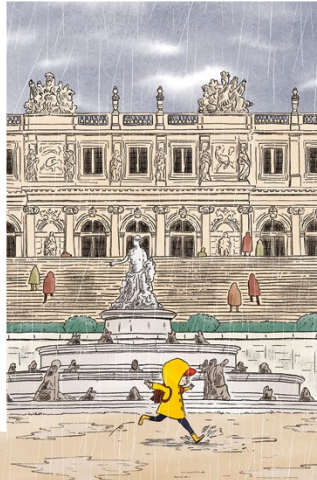
Les jeux de reflets, à l'image de la galerie des Glaces, se retrouvent partout à Versailles, y compris dans les fontaines des jardins à la française.



Le sais-tu? Les jardins du château de Versailles s'étendent sur 77 hectares.

Parterres, bosquets, bassins et statues

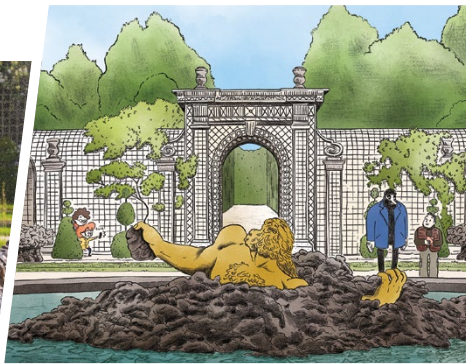
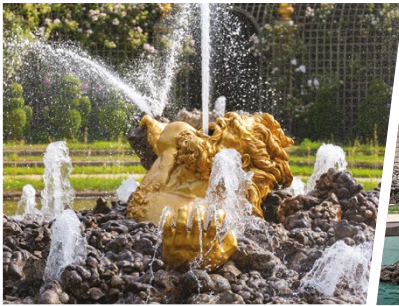
En déambulant dans les jardins, on peut admirer des plates-bandes végétales aux dessins géométriques appelées parterres, ainsi que des bassins ornés de sculptures. Aux détours des allées, on découvre également des petits salons de verdure, que l'on appelle bosquets. **Observons quelques-unes de ces merveilles.**



Le bassin de Latone

Ce bassin est au cœur des jardins de Versailles. Il est l'ouvrage clé du système hydraulique : il faut imaginer qu'il alimente en eau de nombreux bassins et fontaines des jardins.

Le bosquet de l'Encelade



Réalisé par Gaspard Marsy en 1676, sur les plans de Le Brun, le bosquet de l'Encelade met en scène un géant en plomb.

Comme tous les Géants, Encelade est un fils de Gaïa (la Terre) et d'Ouranos (le Ciel). Il prend part avec les siens à la grande bataille contre les dieux de l'Olympe, la Gigantomachie. Toutefois, il est vaincu par Mercure et est alors enseveli sous les rochers de l'Olympe par les dieux qu'il avait voulu détrôner. Du Géant, on n'aperçoit que la tête, une main et un grand bras. Lors des Grandes Eaux, la statue crache par la bouche un grand jet d'eau de près de 23 mètres de haut.

Les bassins des 4 saisons

Aux quatre carrefours des principales allées, 4 bassins sont consacrés aux dieux et déesses incarnant les 4 saisons.

Associe chaque bassin à sa saison! Tu trouveras des indices dans les sculptures.



Le sud des jardins abrite le **bassin de Bacchus** qui incarne



Au nord nous retrouvons le **bassin de Cérès**, figurant



Le **bassin de Saturne** personnifie

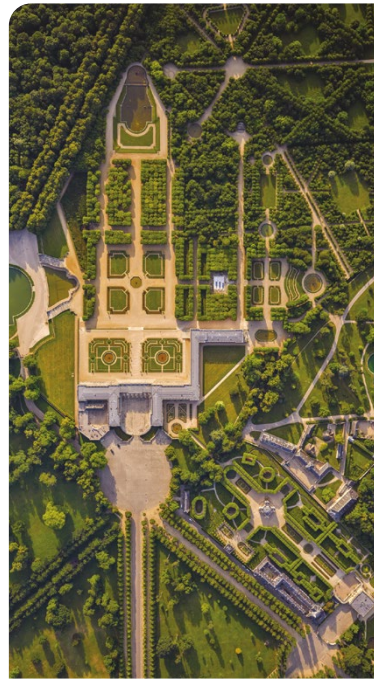


Le **bassin de Flore**, représente

Solution : Bassin de Bacchus = l'automne (le raisin) - Bassin de Saturne = l'hiver (le plomb) - Bassin de Cérès = l'été (le blé) - Bassin de Flore = les printemps (les fleurs)

Le domaine de Trianon

Non loin du Château, Louis XIV crée un domaine réservé à son usage personnel. Il se divise en 3 lieux majeurs : le **Grand Trianon**, le **Petit Trianon** et le **Hameau de la Reine**. Pas mal comme terrain de jeu pour Violette, non ? Ces lieux permettent à la famille royale de se retirer lorsqu'elle veut s'éloigner du faste de la Cour.



Le sais-tu ?

Parmi les 350 000 arbres plantés sur le domaine de Versailles, 30 sont identifiés comme admirables de par leur beauté, leur longévité ou encore leur rareté botanique.



Après avoir découvert les caractéristiques des jardins à la française, sauras-tu retrouver celles des jardins anglais, que tu pourras observer au Hameau de la Reine ?

D'ailleurs, quels sont les personnages illustres du domaine de Trianon ?



Madame de Maintenon
2^{ème} épouse de Louis XIV

Le domaine de Trianon est pour le couple royal un lieu leur permettant de vivre leur amour secrètement.



Marie-Antoinette
épouse de Louis XVI

Pour échapper à la Cour, la Reine se réfugie très souvent au Petit Trianon.



L'impératrice Marie-Louise
2^{ème} épouse de Napoléon 1^{er}

Napoléon 1^{er} fait spécialement remeubler le Grand Trianon en son honneur.



Charles De Gaulle
Président de la France
(V^{ème} République)

De nombreux chefs d'État sont accueillis au Grand Trianon, faisant de ce lieu une résidence présidentielle.

S _ U V _ G _

Cette caractéristique est représentée par des chemins faisant de nombreux détours avec des formes irrégulières. Le but est de donner l'impression que la nature est complètement libre et qu'il n'y a aucun contrôle de l'Homme.

A _ O _ D _ N T

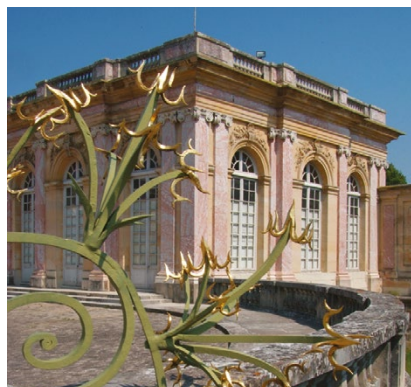
Cet aspect du jardin anglais est mis en valeur par le manque de code et de rigueur dans les plantations. Les plantes se mélangent mais les couleurs, les formes et les matières sont en harmonie.

M _ J _ S T _ _ U X

Pour obtenir cet élément, il faut tondre à ras la pelouse et ôter toutes les mauvaises herbes. Par ailleurs, le rose, le jaune, le blanc, le mauve, la lavande et le bleu sont les couleurs principales. Le mot d'ordre : une pelouse irréprochable et des plantations généreuses.

Et si nous explorions un peu plus le Grand et le Petit Trianon ?

Le **Grand Trianon** est à l'origine connu sous le nom de « Trianon de marbre » en raison du dallage de marbre rose qui orne les élégantes façades du palais. Une fois terminée, cette résidence privée permet à Louis XIV de se retrouver avec Madame de Maintenon.



Le **Petit Trianon** est un chef-d'œuvre néoclassique construit pour le roi Louis XV. Cette résidence royale est un symbole de la passion du roi pour les sciences botaniques.



En 1774, la reine Marie-Antoinette reçoit le Petit Trianon en cadeau du roi Louis XVI, car elle a du mal à s'adapter à la vie au palais et y trouve souvent refuge. Elle y est très attachée et en fait rapidement son domaine en l'aménageant.

Une mystérieuse lettre

Violette découvre une lettre chez son oncle. Cachée sous une latte du plancher de la chambre, la lettre est très abîmée et certains mots ont été effacés. **Pourras-tu aider Violette à la déchiffrer ?**

Régis,

Je ne peux contenir mon émotion en écrivant ces mots. Je viens de vivre la journée la plus époustouflante qui soit. Ce matin, j'ai eu l'honneur de visiter un lieu sans égal : le Domaine de _ _ _ _ _ ! N'ayant pu le partager avec vous, je veux, par cette lettre, vous faire parvenir tous les détails de cette incroyable découverte.

Je me suis d'abord rendue au Trianon de _ _ _ _ _ . J'ai découvert un écrin de verdure sans égal. Les jardins à la _ _ _ _ _ du _ _ _ _ _ Trianon me laissèrent effectivement sans voix ! Quant aux jardins à l' _ _ _ _ _ du _ _ _ _ _ Trianon, ils m'ont complètement abasourdi.

Les jardiniers de Versailles sont de grands artistes, qui sculptent la végétation pour lui donner des formes extraordinaires.

Il faisait un temps admirable à Versailles, c'est pourquoi je me suis ensuite promenée de longues heures près du Petit Trianon. Je me suis arrêtée au bord d'un _ _ _ _ _ où je regardais les poissons nager, et admirais le paysage rustique, et c'est ainsi que je réalisais : je me trouvais au _ _ _ _ _ de la Reine.

Je partage votre admiration pour Versailles. Je cheminai dans un bonheur parfait !

Votre admiratrice secrète

Les métiers d'art

Doreurs, tapissiers d'ameublement, ébénistes, restaurateurs, sculpteurs, fontainiers, jardiniers œuvrent chaque jour sur le domaine.

Sauras-tu retrouver le nom de ces métiers d'art ?



Il existe de nombreuses spécialités dans la filière du bois. Ce métier demande une grande polyvalence pour la restauration de mobilier d'exception.

L'objectif de ce métier est la restauration des objets d'art du Château. On rehausse l'aspect de l'objet à l'aide de feuilles d'or.



L'entretien du réseau hydraulique est au cœur de la mission de ce métier.

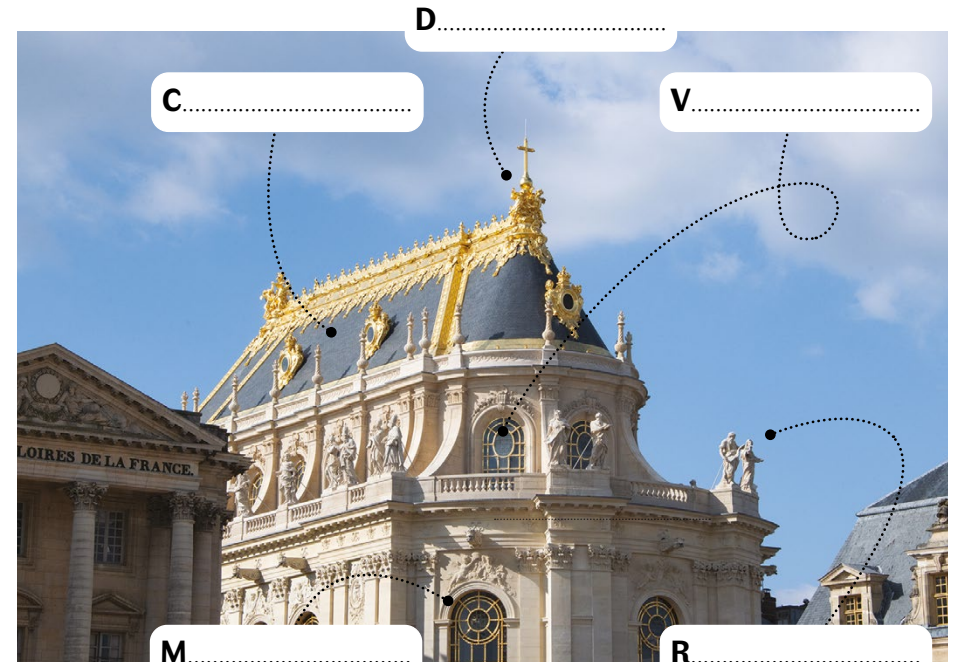
Ce métier consiste à restaurer, recouvrir les garnitures des sièges, des paravents, ou encore à poser des étoffes sur les murs.



L'objectif de ce métier est la restauration et la conservation d'œuvres en pierre et en plâtre notamment.

Solution : Ebéniste – Doreur – Fontainier – Tapissier – Sculpteur

Plus de 300 ans après sa construction qui débute en 1699 et qui prend fin en 1710, la Chapelle royale a bénéficié d'une intervention urgente sur la couverture, les parements, la statuaire et les vitraux... une restauration d'envergure! De nombreux métiers ont été sollicités pour réaliser ces travaux. Pourras-tu les identifier?



Solution : Couvreur – Métallier (professionnel des métaux) – Vitrailiste

Des métiers pour entretenir le patrimoine

Au château de Versailles, on exerce toutes sortes de métiers différents.

À l'aide du livre et de ce que tu as appris précédemment, coche les cases indiquant les métiers pratiqués au château de Versailles.

- Agent d'entretien** : il réalise les travaux de nettoyage.
- Commissaire d'exposition** : il a pour mission de créer, organiser et gérer une exposition temporaire ou un évènement culturel.
- Biochimiste** : il tente de comprendre le fonctionnement des cellules des êtres vivants.
- Pompier** : il est en charge de combattre les incendies.
- Conservateur** : il s'attache à conserver les éléments du patrimoine en bon état pour les générations futures.
- Pêcheur** : il utilise des hameçons ou des filets pour capturer des poissons.
- Danseur étoile** : il tient le premier rôle dans des représentations d'un ballet sur scène.

Solution : Agent d'entretien - Commissaire d'exposition - Pompier - Conservateur

Combinaisons à trouver

Associe chaque objet à la combinaison qui convient.

- Régisseur d'œuvres Conférencier Agent de sécurité



1. Gants



2. Clés



3. Outils de médiation

Solution : 1 = Régisseur d'œuvres - 2 = Agent de sécurité - 3 = Conférencier

Mots mêlés royaux

Pour terminer ta découverte du château de Versailles, voici une grille de lettres. Retrouve les 11 mots qui y sont cachés.

Abondance · Étiquette · Eaux · Régisseur · XIV · Napoléon
Doreur · Soleil · Galerie · Arabesque · Unique

H	U	N	I	Q	U	E	G	S	Y	T	E
Q	N	A	P	O	L	E	O	N	W	C	P
D	F	E	T	X	S	L	A	L	N	E	Z
O	F	T	N	R	A	A	F	A	R	A	A
R	X	I	T	O	V	S	D	U	G	R	V
E	I	Q	J	Y	E	N	E	J	A	A	S
U	V	U	U	P	O	S	U	N	L	B	E
R	L	E	L	B	S	W	C	I	E	E	A
D	O	T	A	I	H	C	E	H	R	S	U
N	S	T	G	C	L	L	C	M	I	Q	X
B	O	E	G	H	O	S	X	R	E	U	P
I	R	M	T	S	L	C	Q	I	S	E	L

Bonus : une fois tous les mots trouvés, regarde la première lettre de chacun d'entre eux et complète la phrase ci-dessous :

Venez découvrir...

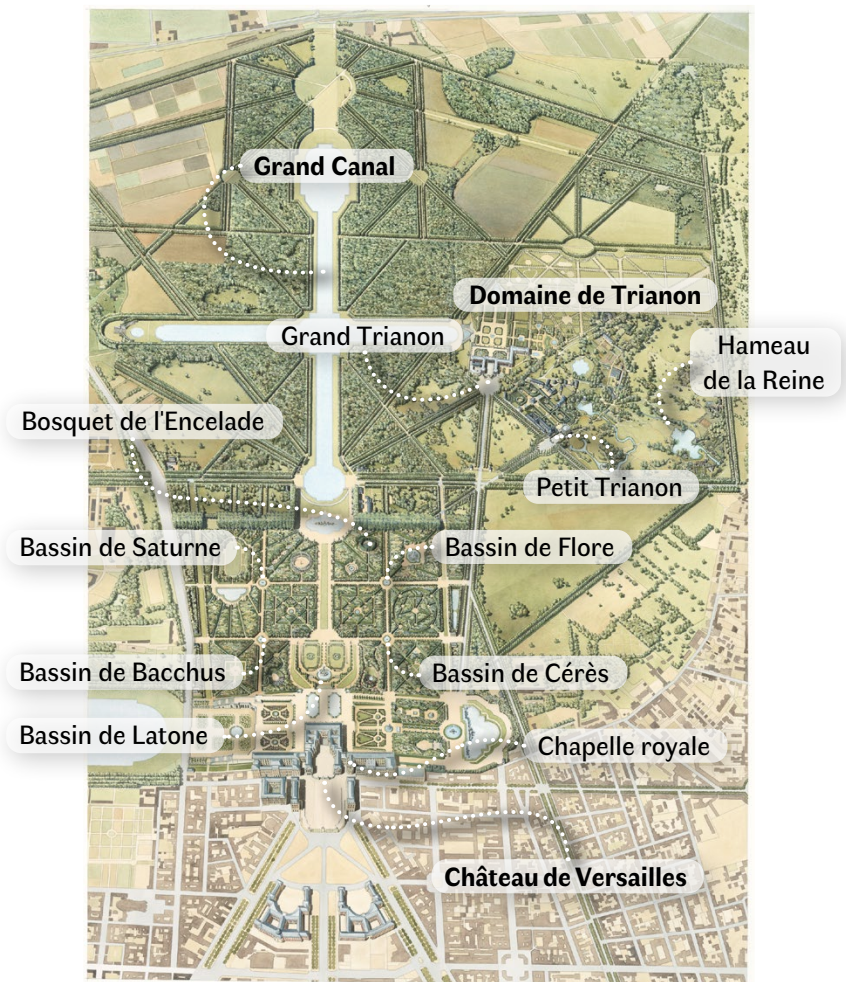
les **G _ _ _ _ S E _ _ X** Musicales!

Solution : les Grandes Eaux Musicales

Apprends-en davantage sur Versailles grâce à nos ressources pédagogiques sur :

ressources.chateauversailles.fr

Voici un plan qui t'aidera à retrouver tous les endroits du Domaine que nous venons d'aborder.
Nous t'invitons à venir les découvrir par toi-même.
À bientôt au château de Versailles!



Tu peux aussi continuer à explorer le domaine sur
www.chateauversailles.fr



Retrouvez *La Vie de Château* en librairie



Illustrations: Nathaniel H'Limi, extraites de *La vie de château*, écrit par Clémence Madeleine-Perdrillat, © *l'école des loisirs*, 2021 • Font: Faune, Alice Savoie / Cnap • Crédits des photos du Domaine: EPV / Thomas Garnier • EPV / Didier Saulnier • EPV / Christian Milet • EPV / DR • Crédits des œuvres: RMN-GP (Château de Versailles) / Franck Raux • Château de Versailles, Dist. RMN / Christophe Fouin • RMN-GP (Château de Versailles) / Daniel Arnaudet • Château de Versailles, Dist. RMN / Jean-Marc Manaj • RMN-GP (Château de Versailles) / Gérard Blot • DR / Château de Versailles • Crédit du plan: Jean-François Péneau